

NEPTUNE 1

GEONAUTICS

SERVIZI E TECNOLOGIE PER L'AMBIENTE MARINO



NEPTUNE 1, costruita nel 2008 e iscritta nei registri NN.MM.GG. di Porto Empedocle, è l'imbarcazione ideale per eseguire rilievi di precisione in ogni condizione.

La motorizzazione Volkswagen Marine da 100Hp permette di effettuare trasferimenti rapidi e di utilizzare anche la strumentazione più impegnativa; inoltre, grazie al sistema trolling valve è possibile mantenere velocità estremamente ridotte per lunghi periodi, fattore essenziale per la buona riuscita di una survey.

Le dimensioni dell'imbarcazione rendono possibile il suo trasferimento su carrello, permettendo di abbattere i costi di mobilitazione.

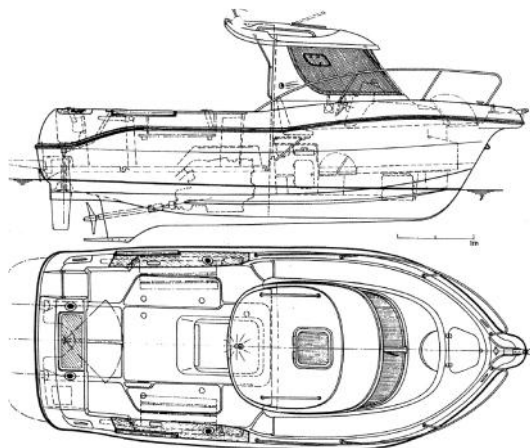
Le dotazioni di bordo di NEPTUNE 1 sono studiate per ogni condizione di lavoro.

NEPTUNE 1 è stata allestita direttamente dai nostri tecnici, che non hanno trascurato i dettagli.

A bordo si trovano due postazioni PC fisse, una mobile e un monitor TV per riprese con ROV o camere subacquee.

Il sistema di navigazione è predisposto per il collegamento alla maggior parte della strumentazione in commercio e permette di collegare GPS, girobussola, magnetometro, USBL, sensori di movimento.

I sistemi di alaggio e varo della strumentazione in acciaio inox sui fianchi dell'imbarcazione e a poppa permettono di eseguire diversi rilievi simultaneamente, contenendo i tempi e i costi delle operazioni.

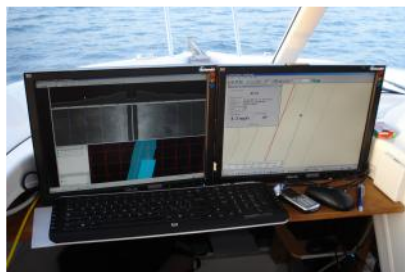


DOTAZIONI DI BORDO E STRUMENTAZIONE

- Gruppo elettrogeno Honda da 3 kW silenziato
- Postazione PC per navigazione doppio monitor
- Postazione PC per data processing
- Rete LAN 100Mbit e switch
- Stampante, fax, fotocopiatrice a colori
- VHF
- GPS Garmin
- Ecoscandaglio Garmin
- Inverter da 1000VA
- Gruppo di continuità da 1000VA
- Connessione permanente ad internet
- Riserva d'acqua dolce da 55l con autoclave
- Presa d'acqua di mare con vasca e ricircolo

CARATTERISTICHE TECNICHE

- Lunghezza scafo 6.33 m
- Lunghezza fuori tutto 6.88 m
- Larghezza massima 2.54 m
- Pescaggio 0.75 m
- Peso 1600 kg
- Portata massima 6 persone
- Motorizzazione Wolkswagen Marine
- Potenza massima 100 HP/75 kW
- Serbatoio Carburante 90 l
- Carrellabile
- Operativa fino alla linea di costa
- Frame di poppa e laterali per alaggio e varo
- Pali e flange in acciaio inox
- Schermatura corrente 50Hz



CONTATTI

Ing. Giancarlo Graci
e-mail: graci@geonautics-srl.com
tel./fax +39 02 89124822
mob.: +39 345 5864261
skype: [graci.geonautics](https://www.skype.com/people/graci.geonautics)
www.geonautics-srl.com/resumes/graci.pdf

Dott. Geol. Alfonso Riccardo Analfino
e-mail: analfino@geonautics-srl.com
tel./fax +39 0922 594054
mob.: +39 345 6204288
skype: [analfino.geonautics](https://www.skype.com/people/analfino.geonautics)
www.geonautics-srl.com/resumes/analfino.pdf

Equipaggio Neptune 1
e-mail: neptune1@geonautics-srl.com
mob.: +39 345 6204479
skype: [neptune1.geonautics](https://www.skype.com/people/neptune1.geonautics)

WWW.GEONAUTICS-SRL.COM